

따뜻하고 촘촘한 **돌봄**, 시민들의 행복 **파트너**

광주광역시사회서비스원



Hello 2024! Let's 2024!

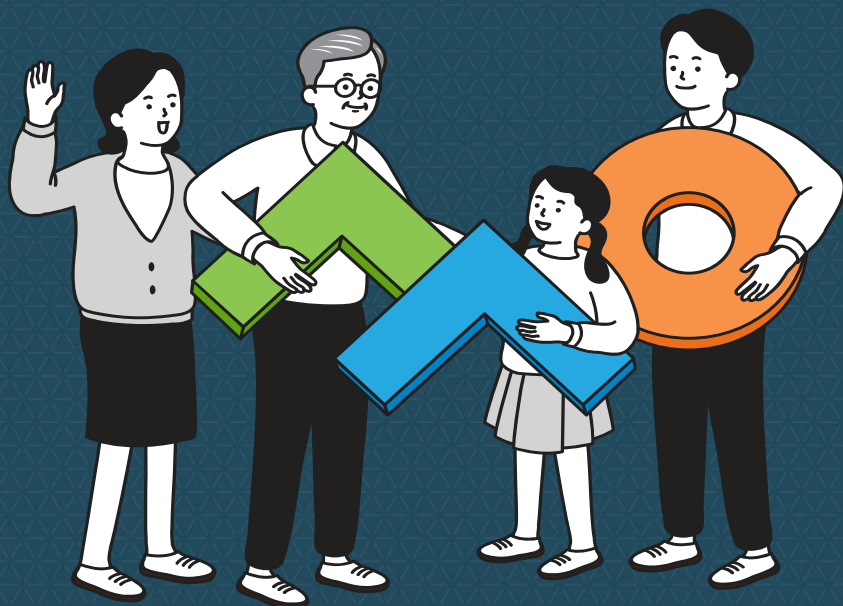


광주광역시사회서비스원
Gwangju Public Agency For Social Service

CONTENTS

광주광역시사회서비스원

2023년 되돌아보고
2024년 비상하다



CHAPTER

1

2023년을 되돌아 보며

CHAPTER

2

2023년 경영성과

CHAPTER

3

신년 메시지

CHAPTER

4

2024년 전략방향

CHAPTER

5

2024년 같이 성장

01 2023년을 되돌아 보며

광주광역시사회서비스원

2023년을 되돌아 보며



1

광주복지연구원 통합 등기 - 7.24.

2

장애인시설(2) 수탁 종료 - 8.31.

3

통합원장 취임 - 9.07.

4

임시직제 개편 - 9.11.

5

장기요양요원지원센터 신규수탁 - 9.27.

02 2023년 경영성과



가치, 같이 - 携手同行(휴수동행)



광주광역시사회서비스원
Gwangju Public Agency For Social Service

2024년



같이 성장

3-2

“같이 성장” 솔루션



편안함을 느끼는 순간 물의 흐름이 멈춘다

위협

서비스 제공인력 “인권침해, 고용안정성”

공공기관 “사회적 책임 요구 증가”

경기침체, “고용불안, 예산삭감”

서비스 “격차 발생”

서비스 “제공기관 품질관리 미흡”



기회

사회서비스 “요구 확대”, “옹호사업”

지역사회 “돌봄 생태계 구축”

정책연구, 서비스, 성과 “연계 강화”

서비스 품질제고, 고도화 “컨트롤타워”

건강한 조직문화로 “혁신동력 확보”

1) 조직

가) 조직통합(2.29.), 규정 개정(6.30.)

- 3.1.자 인사 예정
- 사업단, 소속시설 규정 일원화

나) 교육, 평가(인사), 감사 등 체계 구축

다) 3Day-사랑데이

- 사랑한데이, 축하한데이,
함께한데이, 청렴한데이

2) 사업
(연계)

가) 소속시설과 본부와 같이 성장

- 외부자원연계 사업 활성화
- 우수사업 및 행정운영 등 모델 개발 보급
(보고서 및 매뉴얼 개발 연말 보고회)
- 소속시설, 본부 홍보 채널 활성화
(모든 소속시설 오픈채팅방 운영)

나) 민간과 서비스원의 같이 성장

- 서비스 고도화를 위한 **본부, 시설(사업단), 민간과 연계**
(일자리사업, 맞돌사업, G2사업, 사회가치사업 등)
- 서비스원 **사업중심의 성장방향을 소속시설(사업단), 민간 등 같이 성장**으로 활성화
(안심돌봄센터 통합운영, 돌봄사업 모델개발 보급 등)


 광주광역시사회서비스원
Gwangju Public Agency For Social Service


4) 연대

가) 우리원 같이성장 프로젝트(연2회이상)

- 공동위원장 체계 운영(체육대회, 등산 등)

나) 광주사회서비스 포럼 운영(연2회이상)

- 정책연구실 운영

다) 광주사회서비스 박람회 운영(본부)

- 사회복지협의회와 공동 운영

라) 광주사회서비스 아카데미 운영(100명 목표)

- 공동위원장 체계 운영(2개월 1회 운영)

마) 광주사회서비스 정책연대 운영

- 원장, 사무처장 운영

3) 정책

가) 연구과제 확대(12 - 15개), 전문분야 구성

나) 정책연구 활용을 위한 모니터링

- 정책, 서비스전달, 성과 연계 강화, 정책 반영

다) 수탁 연구 수행

감사합니다

따뜻하고 촘촘한 **돌봄**, 시민들의 행복 **파트너**

