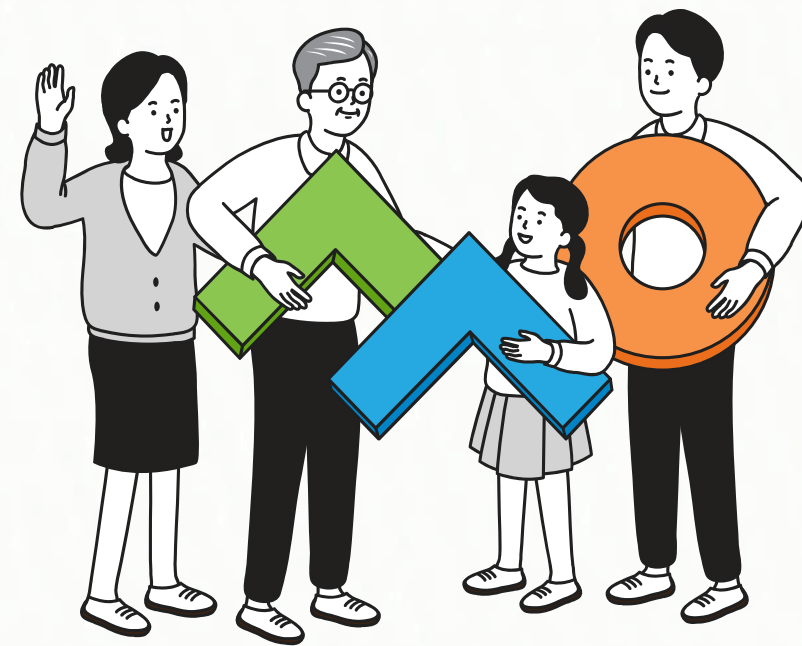


더 따뜻하고  
촘촘한 돌봄, 시민의 행복 파트너

# 광주사회서비스원

## 기관소개 및 운영현황안내



# CONTENTS

## 광주광역시사회서비스원

CHAPTER

1

광주사회서비스원 설립 배경

CHAPTER

2

사회서비스원 설립 필요성

CHAPTER

3

광주사회서비스원의 이해

CHAPTER

4

광주사회서비스원 조직구성

CHAPTER

5

2023년 경영성과

6

2024년 핵심가치

7

2024년 전략방향

8

‘같이 성장’ 사회서비스원

9

소속시설 현황

10

기타현황



# 01. 광주사회서비스원 설립배경

## 사회서비스원



- 시·도지사가  
설립한 공익법인  
- 2022년 3월 25일  
법률적 특수법인



지방단치자체로부터  
국공립시설을  
위탁받아 운영



종사자를  
직접고용하여  
서비스 제공

## 설립단위



## 설립배경

1

사회서비스  
수요 지속 증가

2

소규모·민간 중심의  
사회서비스 공급

3

열악한 종사자 처우,  
기관운영 투명성 저하

4

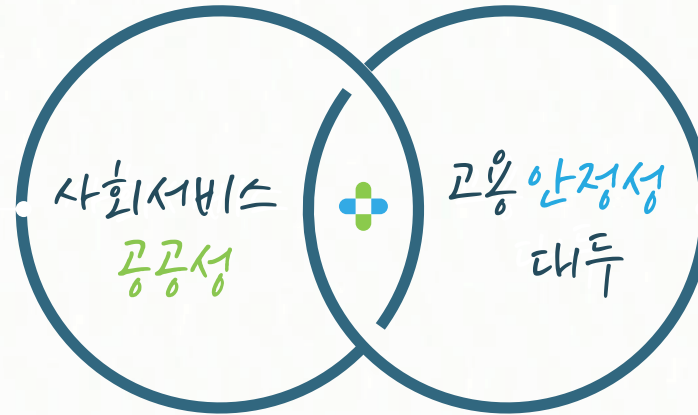
사회 서비스  
제공환경 개선 필요

5

사회서비스분야  
공공 역할 확대

## 02. 사회서비스원의 필요성

인구·사회학적 특성에 따른  
사회서비스 수요 증가



국공립 어린이집 및  
공립장기요양시설 규모  
전국 최하위, 민간기관 의존



광주광역시사회서비스원 설립·운영 필요성 대두

### 설립·운영의 필요성(공공성 증대)



사회서비스영역 일자리 창출 및 직접적인  
공공서비스 제공 → 사회서비스원 설립 요구

### 광주시민의 요구



광주시민과 사회복지종사자 서비스 공공성  
강화 및 종사자 고용안정 요구

### 사회서비스원 설립 목적



공공성, 전문성, 투명성을 바탕으로  
공공이 책임지는 양질의 사회서비스 제공

#### 기대효과 1

따뜻하고 촘촘한 복지인프라 구축 및  
이용자 편의 확대와 맞춤형 통합서비스 제공

#### 기대효과 2

종사자 직접고용으로 일자리 안정성 제공,  
근무환경 개선 및 자긍심 제고

#### 기대효과 3

표준운영모델 개발을 통한 품질관리체계 구축  
및 공공-민간 상생도모

### 03. 광주사회서비스원의 이해

슬로건 Slogan

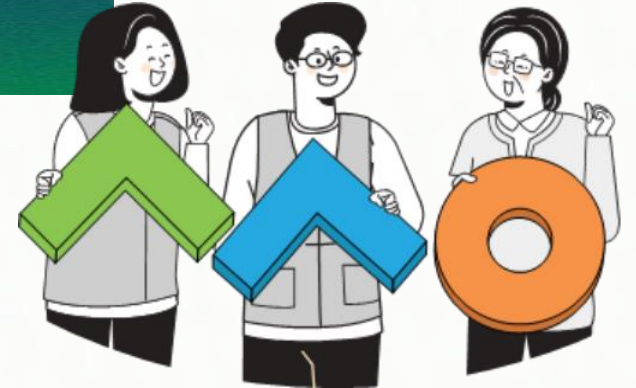
따뜻하고 씩씩한 돌봄, 시민의 행복 파트너

미션 Mission

시민 체감 사회서비스 제공을 통해 광주시민의 삶의 질 향상

비전 Vision

시민들의 복지증진을 선도하는 좋은 파트너



전략목표

1. 사회서비스 품질 향상

2. 실증연구 및 활용 강화

3. 지역사회 파트너십 강화

4. ESG기반 경영혁신 추진

전략과제

- ① 지역사회 맞춤형 서비스 강화
- ② 시설 및 사업 품질향상 지원확대
- ③ 사회서비스 사각지대 해소

- ① 시민 체감형 정책개발 연구
- ② 선제적 복지 현장 대응 연구
- ③ 연구 성과관리 및 확산

- ① 사회서비스 거버넌스 강화
- ② 협력 기반 사회서비스 운영
- ③ 지역 특화형 사회서비스 고도화

- ① 지속 가능한 경영체계 확립
- ② 전략적 경영기획 및 실행체계 고도화
- ③ 활력 있는 조직운영



## 04. 광주사회서비스원 조직구성

### PASS 광주광역시사회서비스원

#### 설립일자 설립형태

2020. 6. 12. 지방자치단체 출연기관(공공기관)  
2022. 3. 25. 법률에 의거 특수법인

#### 조직규모

소속직원 489명    본 부 11처 2실 7팀 36명  
산하시설 19개소 453명    (24년 1월 기준)

#### 조직도



#### 💡 본부 사업 핵심내용

##### 사회서비스 품질향상 ●

- 정부 및 지자체 통합돌봄 시범사업 협업
- 광주다움 통합돌봄 수행 및 제공기관 품질향상 지원
- 국공립시설 운영지원 및 품질향상
- 정부위탁사업 운영지원 및 품질향상
- 수요자 맞춤형 서비스 제공
- 서비스 사각지대 발굴 및 지원



##### ● 실증연구 및 활용 강화

- 광주형 중장기 복지정책 수립 연구
- 수요자 중심 정책 기반 조성 연구
- 맞춤형 복지 현장 연구
- 복지환경 선제적 대응 연구
- 복지정보 공유 및 확산
- 연구 품질관리 체계화

##### 지역사회 파트너십 강화 ●

- 사회서비스 네트워크 다각화
- 시민 중심의 사회서비스 플랫폼 역할 확대
- 민간 사회서비스 운영체계 지원
- 사회서비스 종사자 권익옹호 지원
- 지역 특화형 민간 사회서비스 지원사업 강화
- 복지환경 변화 대응 사회서비스 추진

##### 추진기반

##### ● ESG기반 경영혁신 추진

- ESG경영체계 구축 및 문화 조성
- 재단 브랜드 가치 강화
- 통합법인 체계 구축 및 안정화
- 중장기 발전계획('24~'27) 수립 및 관리
- 직무 중심 HR 운영 및 개선
- 가족친화 조직문화 활성화

## 05. 2023년 경영성과



숫자로 보는  
**2023**

실적기준 | 2023년 12월

 광주광역시사회서비스원  
Gwangju Public Agency For Social Service

소속시설 및  
광역 사업단 수

2개 > 19개

2020.12

2023.12

종사자 수

54명 > 470명

2020.12

2023.12

긴급돌봄  
서비스 제공

168명 > 707명

▶ 668회  
▶ 1,890시간  
2020.12

▶ 4,702회  
▶ 8,953시간  
2023.11

홍보(언론보도)

159회 > 218회

2020.12

2023.12

비대면 돌봄  
안심+스마트  
지킴이

75대 > 871대

2020.12

2023.12

시민(현장)중심  
복지정책 개발

8회 > 12회

2020.12

2023.12

현장 맞춤형  
컨설팅

48개소 > 97개소

2020.12

2023.12

지역 사회와  
상생 협약

16개 > 91개

2020.12

2023.12

보건복지부  
광주광역시  
경영평가

사회서비스원  
**A**(우수)등급  
(20,21,22년도)

舊 복지연구원  
**S**(최우수)등급  
(21,22년도)

시민 및  
종사자 교육

6회 > 66회

▶ 125(명)  
2020.12

▶ 2,093명  
2023.12

## 06. 2024년 핵심가치

PASS 광주광역시사회서비스원

핵심가치

2024년 '같이 성장'



새로운 일, 경험, 배움의 문 열기



결과 중심이 아닌 과정 중심



실패를 통한 성장 문화



동료를 최고의 성장 파트너로



2024년  
'같이 성장'



사회서비스 “요구 확대”, “옹호사업”

지역사회 “돌봄 생태계 구축”

정책연구, 서비스, 성과 “연계 강화”

서비스 품질제고, 고도화 “컨트롤타워”

건강한 조직문화로 “혁신동력 확보”

### 조직

- 가) 조직통합(2.29.), 규정 개정(6.30.)
- 나) 교육, 평가(인사), 감사 등 체계 구축
- 다) 4Day
  - 사랑한데이, 축하한데이, 함께한데이, 청렴한데이

### 사업 (연계)

- 가) 소속시설-본부와 같이 성장
  - 외부자원연계 사업 활성화
  - 우수사업 및 행정운영 등 모델 개발 보급 (보고서 및 매뉴얼 개발 연말 보고회)
  - 소속시설, 본부 홍보 채널 활성화 (모든 소속시설 오픈채팅방 운영)

- 나) 민간과 사회서비스원의 같이 성장
  - 서비스 고도화를 위한 본부, 시설(사업단), 민간과 연계 (일자리사업, 맞돌사업, G2사업, 사회가치사업 등)
  - 서비스원 사업 중심의 성장방향을 소속시설(사업단), 민간 등 같이 성장으로 활성화 (안심돌봄센터 통합운영, 돌봄사업 모델개발 보급 등)



# 광주광역시사회서비스원



### 연대

- 가) 우리원 ‘같이 성장’ 프로젝트(연2회 이상)
  - 공동위원장 체계 운영(체육대회, 등산 등)
- 나) 광주사회서비스 포럼 운영(연2회 이상)
  - 정책연구실 운영
- 다) 광주사회서비스 박람회 운영(본부)
  - 사회복지협의회와 공동 운영

- 라) 광주사회서비스 아카데미 운영(100명 목표)
  - 공동위원장 체계 운영(2개월 1회 운영)
- 마) 광주사회서비스 정책연대 운영
  - 원장, 사무처장 운영

### 정책

- 가) 연구과제 확대(12 - 15개), 전문분야 구성
- 나) 정책연구 활용을 위한 모니터링
  - 정책, 서비스전달, 성과 연계 강화, 정책 반영
- 다) 수탁 연구 수행

# 09. 소속시설 현황

## 조직현황



구 분	소속시설 현황		위수탁 현황	종사자수
	대상자 별	시 설 명		
계				452
소속 시설 소계 : 9개	노인	광주광역시노인보호전문기관	지정위탁	10
	노인	광주광역시학대피해노인전용쉼터	지정위탁	5
	노인	빛고을노인건강타운	지정위탁	90
	노인	효령노인복지타운	지정위탁	106
	노숙인	광주다시서기종합지원센터	지정위탁	8
	노숙인	광주희망원	공모	24
	아동	북구다함께돌봄센터 (양산사랑으로)	공모	2
	영유아	국공립그린빛어린이집	공모	9
	영유아	남구구립늘봄어린이집	공모	13
안심 돌봄센터 소계 : 3개	노인 등	동북권안심돌봄센터	직영	24
	노인 등	서남권안심돌봄센터	직영	18
	노인 등	광산구안심돌봄센터	직영	16
국가 및 지방 자치단체 위탁사업 소계 : 7개	종합	사회복지대체인력지원센터	지정위탁	16
	종합	육아종합지원센터	공모	95
	종합	광주광역시장기요양요원지원센터	지정위탁	2
	노인	노인맞춤돌봄서비스광역지원기관	지정위탁	3
	노인 /장애인	독거노인 중증장애인 응급안전안심서비스 광역지원기관	지정위탁	1
	중장년	광주빛고을50+센터	지정위탁	6
	전 시민	지역사회서비스지원단	지정위탁	4

## 10. 기타(대표 캐릭터)

광주사회서비스원 대표 캐릭터



# 살 구

돌봄이 있어 든든한 일상 아이부터 노인까지  
행복하게 잘 '살구'

### 컨셉

어려운 이에게 도움을 주는 시각장애인 안내견 '리트리버'를 컨셉으로 탄생

※ '살구'는 대시민 네이밍 공모전으로 선정되었음

### 뜻

광주에 '살구!' 도우며 '살구!' 함께 잘 '살구!'  
잘 '살' 게 도와주는 '구'(狗)

GOOD DAY!



화이팅! 화이팅!



사랑해요♡



감사합니다!



감사합니다.