

광주광역시사회서비스원 규정 제83호

## 광주광역시 사회서비스원 직제 및 정원 규정 공포

광주광역시 사회서비스원 직제 및 정원 규정을  
다음과 같이 공포한다.

2023. 10. 17.

광주광역시 사회서비스원 원장

# 직제 및 정원 규정

제정 2020. 6. 12.(규정 제 2호)

개정 2020. 10. 7.(규정 제18호)

개정 2020. 11. 19.(규정 제24호)

개정 2022. 11. 23.(규정 제64호)

개정 2023. 9. 14.(규정 제83호)

## 제1장 총 칙

**제1조(목적)** 이 규정은 재단법인 광주광역시 사회서비스원(이하“재단”이라 한다)의 정관 제34조에 따라 규정으로 정하도록 위임한 재단의 직제 및 정원에 관한 사항과 그 시행에 관하여 필요한 사항을 규정함을 목적으로 한다.<개정 2022.11.23.>

**제2조(적용범위)** 재단의 직제와 정원에 관하여 법령과 정관 또는 다른 규정에서 별도로 정하는 경우를 제외하고는 이 규정이 정하는 바에 의한다.

**제3조(직제 개편 및 정원 조정)** 재단이 직제를 개편하거나 정원을 조정하고자 할 때에는 이사회의 의결 전에 광주광역시장(이하 “시장”이라 한다)과 협의하여야 한다.

## 제2장 조 직

**제4조(용어의 정의)** 이 규정에서 사용하는 용어의 뜻은 다음 각 호와 같다.

1. “원장”이라 함은 재단의 경영책임자인 대표이사를 말한다.
2. “사무처장”이라 함은 재단의 업무총괄자를 말한다.
3. “실장” 및 “팀장”은 원장과 사무처장을 보좌하고, 소속직원을 지휘·감독하는 자를 말한다.<개정 2020.10.7.>
4. “직원”이라 함은 인사규정에 의하여 임명된 자를 말한다.

**제5조(정원)** 재단의 직위 및 직급은 <별표1>과 같고, 재단의 정원은 <별표 2>로 하며 부서별 정원은 원장이 정한다.<개정 2020.10.7.>

**제6조(계약직)** 재단은 수행업무의 특수성을 고려하여 특수한 기술 또는 자격과 경험을 필요로 하는 분야에 한해 사업수행 기간 동안 예산의 범위와 계약기간 2년을 초과하지 않는 범위에서 계약직을 별도로 채용할 수 있다.

## 제3장 기 구

**제7조(사무처)** ① 재단의 사업을 효율적으로 운영하기 위하여 사무처를 둔다.

② 사무처장은 원장을 보좌하고 재단의 사무를 처리한다.

③ 사무처에 경영기획실, 정책연구실, 시설운영팀, 돌봄지원팀, 민간지원팀, 인권지원팀을 두고 경영기획실에는 경영혁신팀, 기획운영팀, 인사노무팀을 둔다.<개정 2020.10.7.><개정 2023.9.14 >

④ 원장은 효율적인 업무수행을 위하여 필요한 경우 Task-Force팀을 둘 수 있다.

⑤ 재단의 기구는 <별표 3>과 같다.

**제8조(업무분장)** ① 부서별 업무분장은 <별표 4>와 같다.

② 제1항의 업무 이외에 각 부서간의 업무조정 및 분장사무가 불분명한 경우에는 원장이 정하는 바에 따른다.

**제9조(자문위원회)** 재단의 인사관리 및 정책수립 등을 위해 외부 전문가 등으로 구성된 위원회를 설치할 수 있다.<개정 2020.10.7.>

**제10조(직무대행)** 원장의 궐위, 출장, 휴가 등으로 직무를 수행할 수 없을 때에는 사무처장, 경영기획실장, 기획운영팀장, 인사노무팀장, 시설운영팀장, 돌봄지원팀장, 민간지원팀장, 인권지원팀장 순으로 그 직무를 대행한다.<개정 2020.10.7.><개정 2023.9.14.>

**제11조(위임규정)** 이 규정의 시행에 필요한 사항은 시행세칙으로 정한다.

## **부 칙**

- ① (시행일) 이 규정은 이사회 의결을 받은 날부터 시행한다.
- ② (경과조치) 이 규정의 시행 전에 처리된 사항은 이 규정에 의하여 처리된 것으로 본다.

### **부 칙 <2020. 10. 7.>**

이 규정은 이사회에서 의결을 받은 날부터 시행한다.

### **부 칙 <2020. 11. 19.>**

이 규정은 이사회에서 의결을 받은 날부터 시행한다.

### **부 칙 <2022. 11. 23.>**

이 규정은 이사회에서 의결을 받은 날부터 시행한다.

### **부 칙 <2023. 9. 14.>**

이 규정은 이사회에서 의결을 받은 날부터 시행한다.

<별표 1>

## 직위 및 직급

구 분	1 급	2 급	3 급	4 급	5 급	6 급
임기제 계약직	사무처장	실장, 전문직위				
일반직	사무처장	실장	실장, 팀장	팀장, 팀원	팀원	팀원
시설직 (건축·전기· 소방 등)	-	-	-	팀장, 팀원	팀원	팀원

<별표 2><개정 2020.11.19.><개정2023.9.14.>

## 정 원 표

계	원장	일 반 직						시 설 직		
		1 급 (사무처장)	2 급	3 급	4 급	5 급	6 급	4 급	5 급	6 급
20(2)	1	1	(1)	3(1)	3	6	6	-	-	-

※ 파견 공무원(2) : 5급은 2급 상당, 6급은 3급 상당

\*\* 단, 파견공무원은 정원수에서 제외

## (舊)광주복지연구원 사무처 정원표

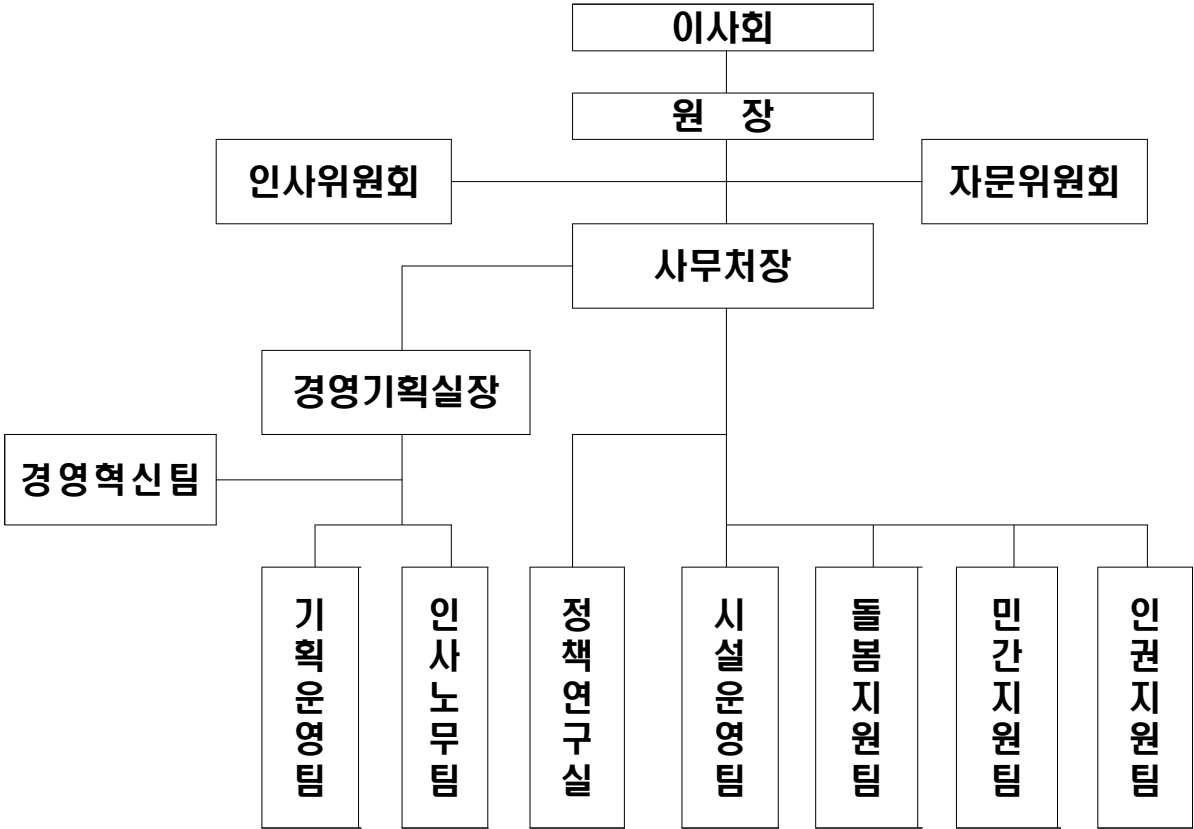
구 분	직급	직 위	정 원	비 고
합 계			16	
임기제계약직	-	책임연구위원	1	
	-	연구위원	3	
	-	연구원	2	
일 반 직	4급	팀장	3	
	5급	과장	2	
	6~7급	대리	5	

① (舊)광주복지연구원 정원 83명(사무처 16명, 빚고을노인건강타운 44명, 효령노인복지타운 23명)

② 빚고을노인건강타운·효령노인복지타운 조직도는 별도 타운규정에 둠

③ 빚고을 50+ 센터는 연구원 정원외 인력, 정원표는 별도 센터규정에 둠

기 구 표(임시직제)



## 업 무 분 장 표

구 분	주 요 업 무
경영기획실장	<ul style="list-style-type: none"> <li>- 경영기획실 업무총괄</li> <li>- 부서 간 업무 조정</li> </ul>
경영혁신팀	<ul style="list-style-type: none"> <li>- 공공기관 경영효율화 방안 추진</li> <li>- 기관통합에 관한 사항</li> </ul>
기획운영팀	<ul style="list-style-type: none"> <li>- 기획업무에 관한 사항</li> <li>- 성과평가 및 경영평가에 관한 사항</li> <li>- 감사(청렴경영) 및 ESG경영 운영</li> <li>- 국회 및 의회 업무 협력</li> <li>- 이사회 및 각종 자문위원회 운영</li> <li>- 각종 규정 및 제도 개선에 관한 사항</li> <li>- 예·결산, 지출 및 계약에 관한 사항</li> <li>- 홍보 및 대·내외 행사(회의) 관련 업무</li> <li>- 업무시스템 관리 및 정보보안·개인정보보호</li> <li>- 자산관리 및 기부금품 관리업무</li> <li>- 그 밖에 타 부서에 속하지 않는 업무</li> </ul>
인사노무팀	<ul style="list-style-type: none"> <li>- 채용 및 인사 관리에 관한 사항</li> <li>- 복무 및 복리후생에 관한 사항</li> <li>- 노무관리에 관한 사항</li> <li>- 직원교육 등 역량강화에 대한 사항</li> <li>- 직장 내 고충민원 접수 및 처리</li> </ul>
정책연구실	<ul style="list-style-type: none"> <li>- 복지정책에 관한 조사·연구 및 정책개발</li> <li>- 중장기 복지계획수립</li> <li>- 연구사업의 수행, 실적관리 및 평가</li> <li>- 복지 현안 발굴 및 정책모니터링 관련업무</li> <li>- 시·연구원 복지정책 및 사업에 대한 기본방향 제시</li> <li>- 복지자원 개발 지원</li> <li>- 사회복지 실태조사</li> <li>- 단기현안과제 수행</li> <li>- 기타 연구사업 관련 제반업무</li> <li>- 정책포럼, 세미나 등 연구관련 행사운영 및 지원</li> <li>- 정책개발 네트워크 구축 사업</li> <li>- 복지공간 운영·관리</li> </ul>

<b>시설운영팀</b>	<ul style="list-style-type: none"> <li>- 소속시설 사업별 계획수립·승인 및 행정지원</li> <li>- 소속시설 직원 교육훈련 및 재무·회계·경영·프로그램 지원</li> <li>- 소속시설 재정관리·조정·운영 모니터링, 서비스 질 관리</li> <li>- 소속시설 기능보강사업 사전 검토</li> </ul>
<b>돌봄지원팀</b>	<ul style="list-style-type: none"> <li>- 서비스 종합인력수급계획 수립 및 인력 관리</li> <li>- 종합재가센터 설립 및 운영(시설관리)</li> <li>- 광주형 돌봄서비스모델 개발 및 사업지원</li> <li>- 노인맞춤 돌봄서비스 지원</li> <li>- 종합재가센터 홍보 및 수요자 모집 지원 등</li> </ul>
<b>민간지원팀</b>	<ul style="list-style-type: none"> <li>- 사회복지시설종사자 대체인력 지원</li> <li>- 사회복지시설 컨설팅 지원</li> <li>- 사회복지시설 기능보강(안전점검) 지원(건축·전기·가스·소방 등)</li> <li>- 사회서비스 표준 모델 및 서비스 매뉴얼 전파</li> <li>- 사회서비스 인력 역량강화 프로그램 및 매뉴얼 개발</li> <li>- 소규모 시설 경영·재무회계·프로그램 컨설팅 지원</li> <li>- 사회복지법인·시설 공동운영 매뉴얼</li> </ul>
<b>인권지원팀</b>	<ul style="list-style-type: none"> <li>- 장기요양요원지원사업 수행</li> <li>- 사회서비스인권옹호체계 구축 및 운영</li> <li>- 노인맞춤돌봄 성 대응 사업 수행</li> </ul>